

# Principales Indicadores del sector Ovino

Diciembre 2022

Secretaría de Agricultura,  
Ganadería y Pesca



Ministerio de Economía  
**Argentina**

## NOTA METODOLOGICA

### TRANSFORMACIÓN.

**Faena:** Corresponde a la información registrada por la Dirección Nacional de Control Comercial Agropecuario (DNCCA) de la faena de hacienda ovina realizada en establecimientos con habilitación para tránsito nacional (SENASA), provincial y municipal.

**Peso Promedio de la res ovina:** El peso promedio de la res ovina se obtiene en base a información suministrada mensualmente por la DNCCA.

**Producción:** La producción de carne ovina se calcula como producto entre el dato de faena mensual y el peso promedio res ovina del mes.

### COMERCIALIZACION CARNE OVINA.

Por Carne Ovina se entiende la carne enfriada y congelada con y sin hueso. Además, se consideran los productos procesados

**Exportaciones:** El volumen mensual exportado expresado en toneladas peso producto y en toneladas equivalentes res con hueso. Este último se calcula aplicando factores de conversión, según tipo de producto (con y sin hueso y productos procesados), a los registros de exportación de carne Ovina expresados en toneladas peso producto, suministrados mensualmente por INDEC.

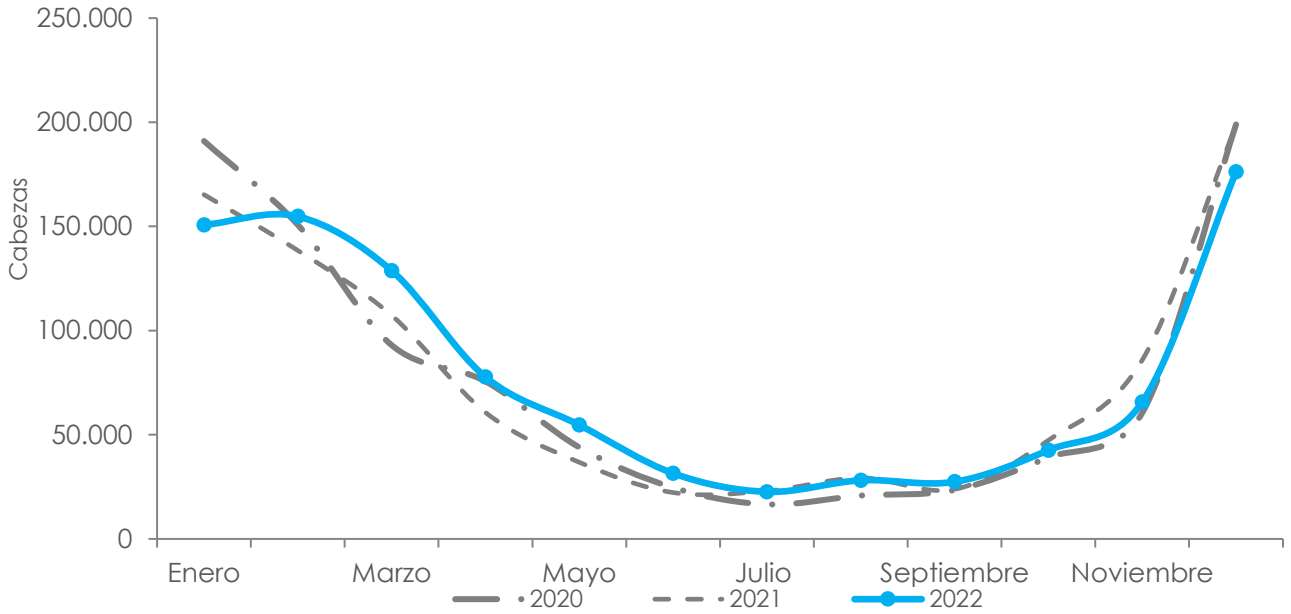
**Importaciones:** El volumen mensual importado expresado en toneladas peso producto y en toneladas equivalentes res con hueso. Este último se calcula aplicando factores de conversión, según tipo de producto (con y sin hueso y productos procesados), a los registros de importación de carne Ovina expresados en toneladas peso producto, suministrados mensualmente por INDEC

## FAENA Y PRODUCCIÓN REGISTRADA DE HACIENDA OVINA

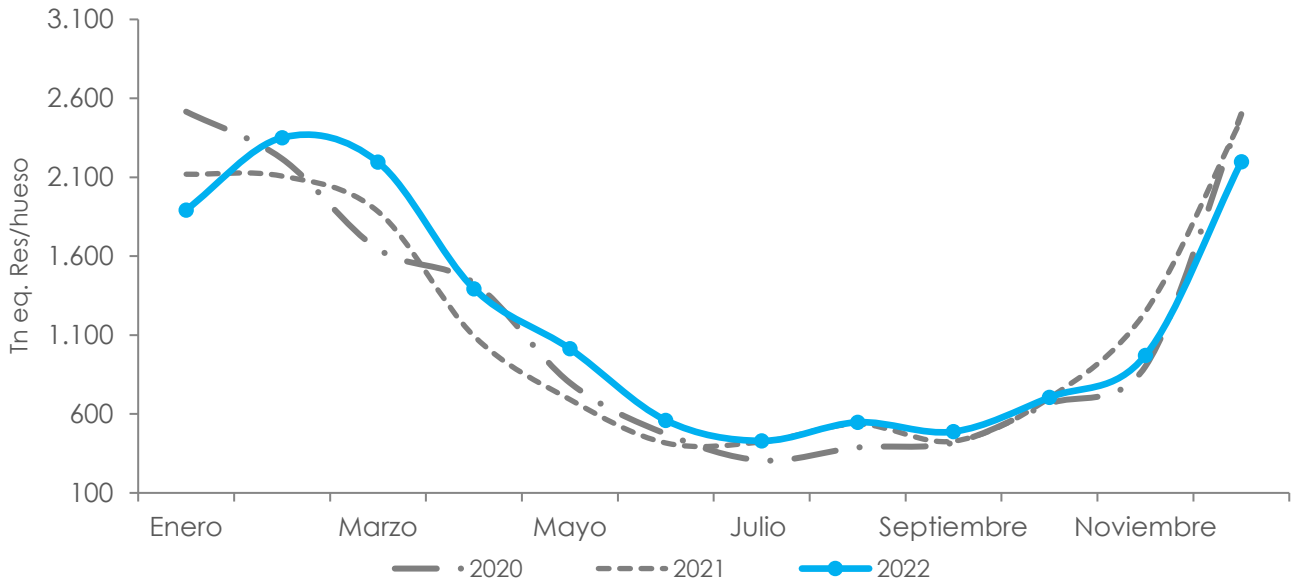
Mes/Año	FAENA		PRODUCCIÓN	
	FAENA Registrada DNCCA (Cabezas)	% CORDEROS	Tn res/hueso	Peso Promedios
<b>2020</b>	<b>938.518</b>	<b>63%</b>	<b>14.258</b>	<b>15</b>
Enero	190.993	83%	2.516	13
Febrero	150.763	69%	2.217	15
Marzo	93.028	47%	1.645	18
Abril	75.621	26%	1.431	19
Mayo	43.959	22%	798	18
Junio	24.646	22%	474	19
Julio	16.611	32%	306	18
Agosto	20.802	35%	388	19
Septiembre	23.482	44%	418	18
Octubre	39.144	55%	665	17
Noviembre	60.525	66%	902	15
Diciembre	198.944	83%	2.500	13
<b>2021</b>	<b>938.698</b>	<b>60%</b>	<b>14.113</b>	<b>15</b>
Enero	165.258	78%	2.119	13
Febrero	138.454	61%	2.107	15
Marzo	107.325	40%	1.883	18
Abril	60.714	27%	1.094	18
Mayo	36.781	18%	692	19
Junio	22.250	23%	416	19
Julio	23.028	28%	423	18
Agosto	29.318	33%	536	18
Septiembre	23.823	35%	428	18
Octubre	47.334	63%	702	15
Noviembre	85.860	68%	1.248	15
Diciembre	198.555	84%	2.465	12
<b>2022</b>	<b>960.874</b>	<b>59%</b>	<b>14.748</b>	<b>15</b>
Enero	150.721	78%	1.893	13
Febrero	154.784	60%	2.351	15
Marzo	128.785	40%	2.196	17
Abril	77.733	29%	1.394	18
Mayo	54.683	25%	1.014	19
Junio	31.492	32%	560	18
Julio	22.617	28%	430	19
Agosto	28.135	31%	547	19
Septiembre	27.419	47%	488	18
Octubre	42.593	59%	705	17
Noviembre	65.734	74%	972	15
Diciembre	176.178	90%	2.198	12
<b>Variación %</b>				
Mes Actual /Igual Mes Año Ant.	-11,3%	7,5%	-10,8%	0,5%
Mes Actual / Mes Ant.	168%	22%	126%	-16%
Acumulado 2022/2021	2,4%		4,5%	-0,2%

DATOS PROVISORIOS SUJETOS A REVISION

FAENA REGISTRADA DE HACIENDA OVINA (cabezas) – Evolución 2020-2022



PRODUCCIÓN REGISTRADA DE HACIENDA OVINA (Tn res/hueso) – Evolución 2020-2022



## EXPORTACIÓN DE CARNE OVINA

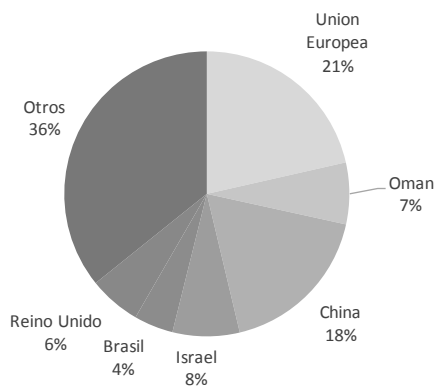
Mes/Año	EXPORTACIONES		
	Tn eq.res/hueso	Valor en miles de US\$	Precio US\$/Tn Res con Hueso
<b>2020</b>	<b>4.168</b>	<b>19.906</b>	<b>4.776</b>
Enero	296	1.524	5.149
Febrero	834	4.981	5.972
Marzo	470	2.652	5.643
Abril	539	2.393	4.440
Mayo	594	2.294	3.862
Junio	122	522	4.279
Julio	86	275	3.198
Agosto	318	1.277	4.016
Septiembre	188	856	4.553
Octubre	392	1.833	4.676
Noviembre	153	618	4.039
Diciembre	176	681	3.869
<b>2021</b>	<b>4.799</b>	<b>20.745</b>	<b>4.323</b>
Enero	351	1.472	4.194
Febrero	756	4.085	5.403
Marzo	738	3.347	4.535
Abril	947	4.050	4.277
Mayo	553	2.212	4.000
Junio	605	2.338	3.864
Julio	278	1.230	4.424
Agosto	171	598	3.497
Septiembre	132	586	4.439
Octubre	63	262	4.159
Noviembre	129	284	2.202
Diciembre	76	281	3.697
<b>2022</b>	<b>4.318</b>	<b>19.957</b>	<b>4.622</b>
Enero	259	937	3.623
Febrero	585	3.812	6.515
Marzo	1.083	5.868	5.419
Abril	807	3.503	4.339
Mayo	356	1.518	4.268
Junio	457	1.844	4.034
Julio	274	885	3.232
Agosto	113	388	3.445
Septiembre	82	203	2.469
Octubre	108	402	3.728
Noviembre	125	472	3.764
Diciembre	70	126	1.815
<b>Variación %</b>			
Mes Actual /Igual Mes Año Ant.	-8,5%	-55,1%	-50,9%
Mes Actual / Mes Ant.	-44%	-73%	-52%
Acumulado 2022/2021	-10,0%	-4%	7%

DATOS PROVISORIOS SUJETOS A REVISION

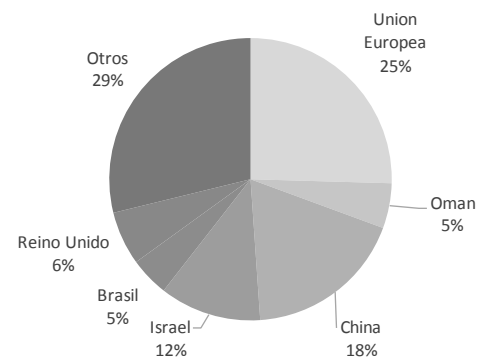
## EXPORTACIÓN DE CARNE FRESCA OVINA (en toneladas peso producto y en miles de USD):

EXPORTACIONES	CARNES								
	Toneladas peso producto		Variación %	Miles de US\$		Variación %	US\$/Ton		Variación %
	2021	2022		2021	2022		2021	2022	
<b>Enero - Diciembre</b>	<b>4.682</b>	<b>4.232</b>	<b>-9,6</b>	<b>20.746</b>	<b>19.957</b>	<b>-3,8</b>	<b>4.431</b>	<b>4.716</b>	<b>6,4</b>
<b>Clasificación</b>									
Carne congelada con hueso	4.471	4.126	-7,7	19.835	19.129	-3,6	4.436	4.636	4,5
Carne congelada sin hueso	146	106	-27,3	795	828	4,1	5.445	7.806	43,4
Carne enfiada con hueso	65			116			1.796		
<b>Destinos</b>									
Union Europea	1.004	1.207	20,2	5.280	8.552	62,0	5.258	7.084	34,7
Oman	327	448	36,9	1.070	982	-8,2	3.269	2.191	-33,0
China	835	325	-61,1	3.795	1.466	-61,4	4.543	4.510	-0,7
Israel	356	335	-5,9	2.415	3.014	24,8	6.789	9.000	32,6
Brasil	209	23	-89,1	929	188	-79,8	4.455	8.269	85,6
Reino Unido	276	46	-83,3	1.276	361	-71,7	4.620	7.856	70,0
Otros	1.674	1.848	10,4	5.980	5.395	-9,8	3.571	2.919	-18,3

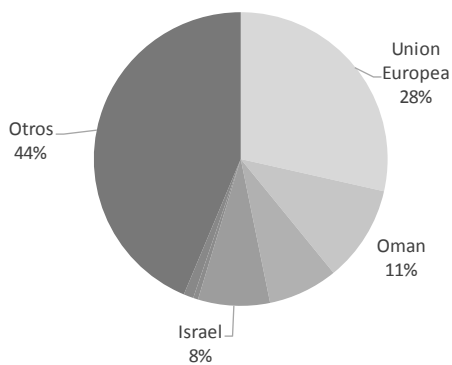
Año 2021- Toneladas



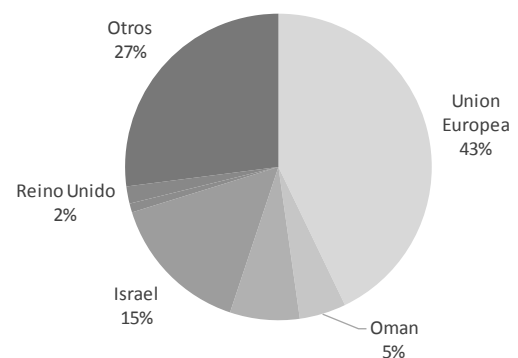
Año 2021-Miles de USD



Año 2022- Toneladas



Año 2022-Miles de USD



## IMPORTACIÓN DE CARNE OVINA

Mes/Año	IMPORTACIONES		
	Tn eq.res/hueso	Valor en miles de U\$S	Precio U\$S/Tn Res con Hueso
<b>2020</b>			
Enero	-	-	-
Febrero	-	-	-
Marzo	-	-	-
Abril	-	-	-
Mayo	-	-	-
Junio	-	-	-
Julio	-	-	-
Agosto	-	-	-
Septiembre	-	-	-
Octubre	-	-	-
Noviembre	-	-	-
Diciembre	-	-	-
<b>2021</b>			
	<b>33</b>	<b>122</b>	<b>3.697</b>
Enero	4	16	4.000
Febrero	-	-	-
Marzo	-	-	-
Abril	-	-	-
Mayo	29	106	3.655
Junio	-	-	-
Julio	-	-	-
Agosto	-	-	-
Septiembre	-	-	-
Octubre	-	-	-
Noviembre	-	-	-
Diciembre	-	-	-
<b>2022</b>			
Enero	-	-	-
Febrero	-	-	-
Marzo	-	-	-
Abril	-	-	-
Mayo	-	-	-
Junio	-	-	-
Julio	-	-	-
Agosto	-	-	-
Septiembre	-	-	-
Octubre	-	-	-
Noviembre	-	-	-
Diciembre	-	-	-

**Variación %**

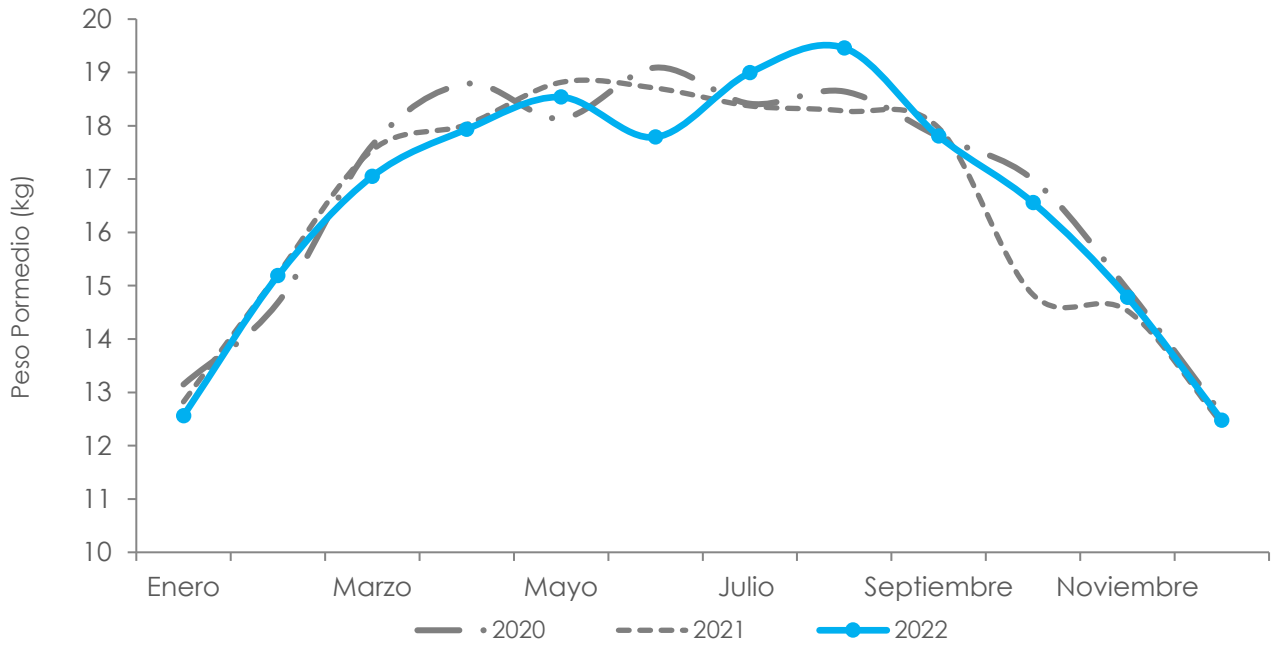
Mes Actual /Igual Mes Año Ant.

Mes Actual / Mes Ant.

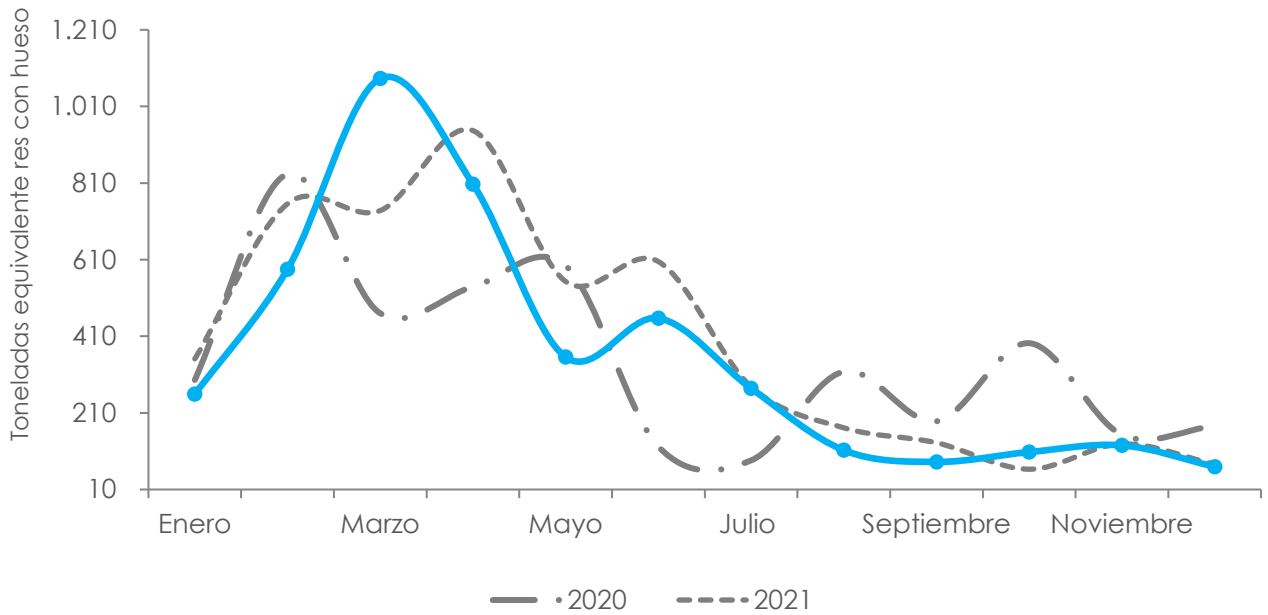
Acumulado 2022/2021

DATOS PROVISORIOS SUJETOS A REVISION

PESO PROMEDIO DE RES OVINA (kg carcasa) – Evolución 2020-2022



EXPORTACIÓN DE CARNE OVINA (Tn res/hueso) - Evolución 2020-2022





## FAENA MENSUAL POR CATEGORÍA: 2020-2022 (Cabezas)

Mes/Año	CATEGORIA					Total
	Borrego/a	Capon	Carnero	Cordero/a	Oveja	
ene-20	12.752	9.547	1.408	158.568	8.718	190.993
feb-20	14.034	8.639	2.581	104.764	20.745	150.763
mar-20	3.397	9.343	2.556	43.953	33.779	93.028
abr-20	2.948	9.051	3.236	19.910	40.476	75.621
may-20	1.480	5.382	936	9.639	26.522	43.959
jun-20	919	2.631	1.109	5.530	14.457	24.646
jul-20	541	1.306	407	5.243	9.114	16.611
ago-20	329	2.831	475	7.308	9.859	20.802
sep-20	1.707	3.027	699	10.236	7.813	23.482
oct-20	3.269	5.886	1.241	21.667	7.081	39.144
nov-20	2.206	10.874	1.968	39.752	5.725	60.525
dic-20	6.224	13.335	4.477	164.647	10.261,00	198.944
<b>TOTAL</b>	<b>49.806</b>	<b>81.852</b>	<b>21.093</b>	<b>591.217</b>	<b>194.550</b>	<b>938.518</b>

Mes/Año	CATEGORIA					Total
	Borrego/a	Capon	Carnero	Cordero/a	Oveja	
ene-21	16.200	10.592	1.544	129.210	7.712	165.258
feb-21	11.882	14.424	1.545	84.028	26.575	138.454
mar-21	3.277	15.182	2.604	42.457	43.805	107.325
abr-21	3.007	6.783	1.993	16.454	32.477	60.714
may-21	2.019	5.541	2.319	6.552	20.151	36.581
jun-21	1.423	2.735	1.012	5.058	12.023	22.250
jul-21	1.909	1.619	447	6.375	12.678	23.028
ago-21	1.101	2.477	720	9.617	15.403	29.318
sep-21	1.358	2.883	501	8.429	10.652	23.823
oct-21	4.555	6.827	595	29.966	5.391	47.334
nov-21	6.027	12.175	2.186	58.127	7.345	85.860
dic-21	7.591	10.753	3.929	164.260	10.002,00	196.535
<b>TOTAL</b>	<b>60.349</b>	<b>91.991</b>	<b>19.395</b>	<b>560.532</b>	<b>204.213</b>	<b>936.478</b>

Mes/Año	CATEGORIA					Total
	Borrego/a	Capon	Carnero	Cordero/a	Oveja	
ene-22	13.347	6.397	2.691	117.353	10.933	150.721
feb-22	10.910	7.194	1.652	93.300	41.728	154.784
mar-22	2.700	9.567	2.482	51.150	62.886	128.785
abr-22	3.071	9.716	4.329	22.230	38.388	77.733
may-22	2.128	7.932	1.093	13.528	30.002	54.683
jun-22	1.348	2.595	310	10.154	17.085	31.492
jul-22	1.420	3.083	530	6.352	11.232	22.617
ago-22	2.525	2.591	692	8.676	13.652	28.135
sep-22	1.816	3.297	386	12.756	9.164	27.419
oct-22	4.432	4.486	953	24.928	7.794	42.593
nov-22	2.362	5.820	1.776	48.600	7.176	65.734
dic-22	2.736	4.600	2.742	158.351	7.750,00	176.178
<b>TOTAL</b>	<b>48.795</b>	<b>67.278</b>	<b>19.636</b>	<b>567.377</b>	<b>257.789</b>	<b>960.874</b>

DATOS PROVISORIOS SUJETOS A REVISION.

## FAENA POR PROVINCIA- ANUAL: 2020-2022 (Cabezas)

Año 2020	Faena Registrada	Año 2021	Faena Registrada	Año 2022	Faena Registrada
BUENOS AIRES	82.682	BUENOS AIRES	119.825	BUENOS AIRES	134.270
CATAMARCA	-	CATAMARCA	-	CATAMARCA	65
CHACO	51	CHACO	467	CHACO	1.457
CHUBUT	299.056	CHUBUT	278.904	CHUBUT	247.082
CORDOBA	5.668	CORDOBA	6.972	CORDOBA	10.814
CORRIENTES	13.152	CORRIENTES	7.634	CORRIENTES	14.571
ENTRE RIOS	11.821	ENTRE RIOS	9.312	ENTRE RIOS	6.536
LA PAMPA	3.320	LA PAMPA	10.656	LA PAMPA	19.493
MENDOZA	4.831	MENDOZA	4.650	MENDOZA	5.189
MISIONES	286	MISIONES	461	MISIONES	675
NEUQUEN	4.369	NEUQUEN	5.208	NEUQUEN	3.259
RIO NEGRO	31.615	RIO NEGRO	32.189	RIO NEGRO	31.415
SAN JUAN	-	SAN JUAN	64	SAN JUAN	-
SAN LUIS	115	SAN LUIS	151	SAN LUIS	58
SANTA CRUZ	428.199	SANTA CRUZ	410.052	SANTA CRUZ	429.957
SANTA FE	3.180	SANTA FE	2.495	SANTA FE	2.520
SANTIAGO DEL ESTERO	5.070	SANTIAGO DEL ESTERO	8.752	SANTIAGO DEL ESTERO	14.076
TIERRA DEL FUEGO	45.103	TIERRA DEL FUEGO	40.907	TIERRA DEL FUEGO	39.437
<b>TOTAL</b>	<b>938.518</b>	<b>TOTAL</b>	<b>938.698</b>	<b>TOTAL</b>	<b>960.874</b>

## FAENA POR PROVINCIA – Enero – Diciembre: 2020 -2022 (Cabezas)

ENERO - DICIEMBRE 2020	Faena Registrada	ENERO - DICIEMBRE 2021	Faena Registrada	ENERO - DICIEMBRE 2022	Faena Registrada
BUENOS AIRES	82.682	BUENOS AIRES	119.825	BUENOS AIRES	134.270
CATAMARCA	-	CATAMARCA	-	CATAMARCA	65
CHACO	51	CHACO	467	CHACO	1.457
CHUBUT	299.056	CHUBUT	278.904	CHUBUT	247.082
CORDOBA	5.668	CORDOBA	6.972	CORDOBA	10.814
CORRIENTES	13.152	CORRIENTES	7.634	CORRIENTES	14.571
ENTRE RIOS	11.821	ENTRE RIOS	9.312	ENTRE RIOS	6.536
LA PAMPA	3.320	LA PAMPA	10.656	LA PAMPA	19.493
MENDOZA	4.831	MENDOZA	4.650	MENDOZA	5.189
MISIONES	286	MISIONES	461	MISIONES	675
NEUQUEN	4.369	NEUQUEN	5.208	NEUQUEN	3.259
RIO NEGRO	31.615	RIO NEGRO	32.189	RIO NEGRO	31.415
SAN JUAN	-	SAN JUAN	64	SAN JUAN	-
SAN LUIS	115	SAN LUIS	151	SAN LUIS	58
SANTA CRUZ	428.199	SANTA CRUZ	410.052	SANTA CRUZ	429.957
SANTA FE	3.180	SANTA FE	2.495	SANTA FE	2.520
SANTIAGO DEL ESTERO	5.070	SANTIAGO DEL ESTERO	8.752	SANTIAGO DEL ESTERO	14.076
TIERRA DEL FUEGO	45.103	TIERRA DEL FUEGO	40.907	TIERRA DEL FUEGO	39.437
<b>TOTAL</b>	<b>938.518</b>	<b>TOTAL</b>	<b>938.698</b>	<b>TOTAL</b>	<b>960.874</b>

FUENTE: ELABORADO CON DATOS DE SENASA Y DNCCA

DATOS PROVISORIOS SUJETOS A REVISION



Secretaría de Agricultura,  
Ganadería y Pesca



Ministerio de Economía  
**Argentina**

SUBSECRETARÍA DE GANADERÍA Y PRODUCCIÓN ANIMAL

COORDINACIÓN DE ANÁLISIS PECUARIO